

Technika badania Pap w oparciu o
BD SurePath™ Pap zmienia
skrining raka szyjki macicy
na lepszy.



Wykrywanie Uzyskaj Więcej z Pobranej Próbkę, Za Każdym Razem.¹

- Stosowanie tego samego testu Pap opartego na płynie, który już znasz i któremu ufasz, jest teraz łatwiejsze. Masz obecnie więcej opcji do wyboru niż kiedykolwiek. W celu pobrania próbki wybierz przyrząd podobny do miotełki lub kombinację szczotka/plastikowa łopatka.
- Dzięki zastosowaniu unikalnej techniki pobierania próbek przy wykorzystaniu testu BD SurePath™ możesz mieć pewność, że za każdym razem do laboratorium dotrze 100% pobranych próbek. Po prostu pobierz próbkę i wrzuć dającą się odłączyć główkę (lub główki) przyrządu do fiolki.
- Test BD SurePath™ jest jedynym dostępnym obecnie testem Pap dającym wzrost wykrywania obecności zmian typu HSIL na poziomie 64,4%.²

64.4%

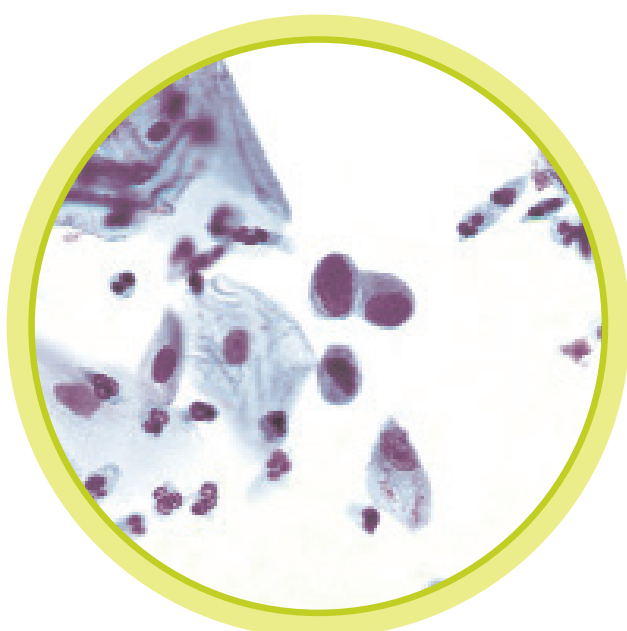
Bezpieczeństwo Nie trać ani jednej komórki, która może uczynić różnicę.

- Alternatywna technika płukania i wirowania może prowadzić do utraty przeciętnie 37% pobranej próbki podczas przenoszenia komórek¹, co może oznaczać różnicę, jaka istnieje pomiędzy prawdopodobieństwem zidentyfikowania nieprawidłowości i przeoczenia jej.
- Po ukończeniu pobierania próbki i transferu, fiolka testu BD SurePath™ nigdy nie zostanie ponownie otwarta. Test BD SurePath™ wykorzystuje "zamknięty" i odrębny system przetwarzania i barwienia, zmniejszając obawy o ryzyko zanieczyszczenia i odpowiedzialność w przyszłości.
- Jedynie test BD SurePath™ wykorzystuje środek konserwujący chroniony patentem, oparty na alkoholu etylowym - idealne podłoże do utrzymywania morfologii komórek. Nie jest ono rakotwórcze, więc personel nie musi obawiać się przechowywania fiolki ani dotykania jej.



Czystość Proces jest czysty.

- Chroniony patentem proces Wzbogacania Komórek, wykorzystany w teście BD SurePath™, oddziela zaciemniające obraz materiały i resztki, takie jak krew lub śluz, i częściowo redukuje ich zawartość, zapewniając Patologowi łatwiejszą wizualizację komórek istotnych z punktu widzenia diagnostyki.
- Czystsza próbka daje laboratorium większą pewność.



Teraz
Test BD SurePath™ oferuje Ci więcej
Opcji Wyboru Przyrządów do
Pobierania Próbek.

Zrób krok naprzód.

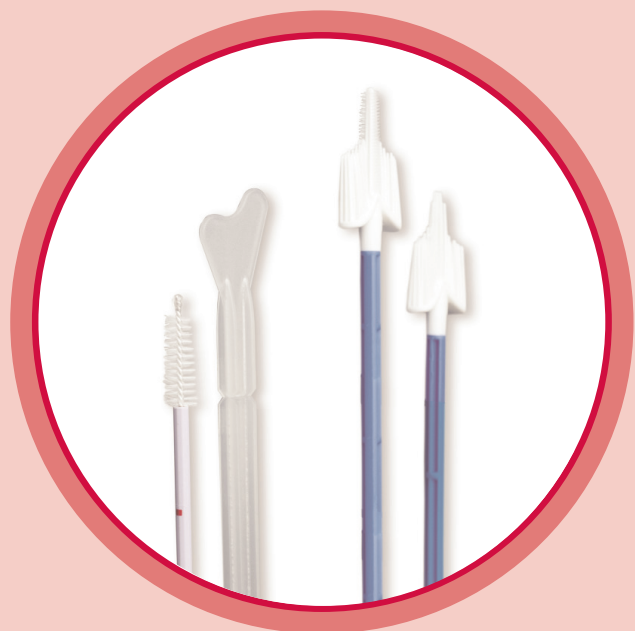




CHCĘ, BY TWOJA PRAKTYKA RUSZYŁA KROK NAPRZÓD.

Pomyśl o tym, co unikalny system pobierania próbek metodą testu Pap opartego na płynie BD SurePath™, może oznaczać dla niej.

Wybierz test PAP oparty na płynie BD SurePath™, ponieważ każda kobieta chce właściwego dla niej wyboru.



Krok 1. Pobierz

Pobierz próbkę cytologiczną przy użyciu przyrządu podobnego do miotłki lub kombinacji szczotka/plastikowa łopatką. Przestrzegaj instrukcji producenta w zakresie pobierania próbek, dotyczące przyrządów z odłączaną główką.



Krok 2. Wrzuć

Wrzuć odłączaną główkę przyrządu do fiolki testu Pap opartego na płynie BD SurePath™.



Krok 3. Wyślij

Założ korek na fiolkę i dociśnij. Wyślij fiolkę z testem Pap opartym na płynie BD SurePath™ do laboratorium w celu dalszej obróbki.

Test Pap oparty na płynie BD SurePath™



BD Diagnostics
TriPath
780 Plantation Drive
Burlington, NC 27215
Bezpłatna infolinia: 1-866-TriPath
Tel.: 336-222-9707
www.BD.com/TriPath
Tel. w Europie: +32.2.704.4380
TriPathEurope@BD.com

¹ Bigras G et al. Keeping collecting device in liquid medium is mandatory to ensure optimized liquid-based cervical cytology sampling. /Przechowywanie wyrobu do pobierania próbek w płynnym podłożu jest obowiązkowe w celu zagwarantowania zoptymalizowanego pobierania próbek do badań cytologicznych w kierunku raka szyjki macicy w oparciu o podłoże płynne/ Journal of Lower Genital Tract Disease, Vol. 7(3), 2003: 168-174.

² W porównaniu do tradycyjnego rozmazu Pap. Patrz ulotka informacyjna Produktu PrepStain™. Populacja badania Bezpośrednio do Fiolki, Tabela 26. Uwaga: Należy spodziewać się różnic w wynikach w zależności od płacówki. Każde laboratorium musi uważnie monitorować jakość swojej pracy.